

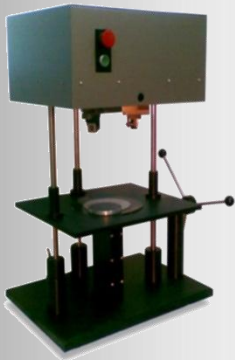


Quality By Vision **TECNIMETAL**

www.qbyv.com

info@tecnimetalsa.com

CATALOGO DE PRODUCTOS PARA ENVASES DE COMIDA

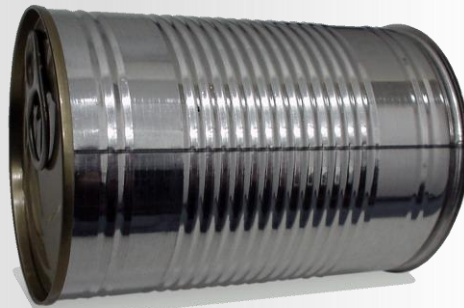


**Evaluación del
Desmontaje y
arrugas**

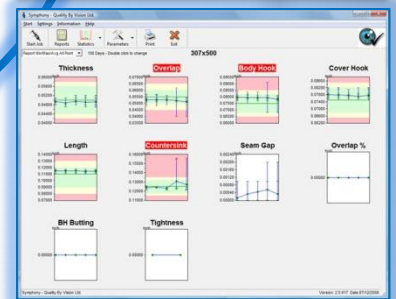
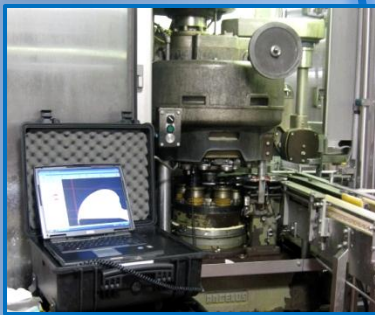
**Control del doble
cierre.**



**Ajuste de la
cerradora**



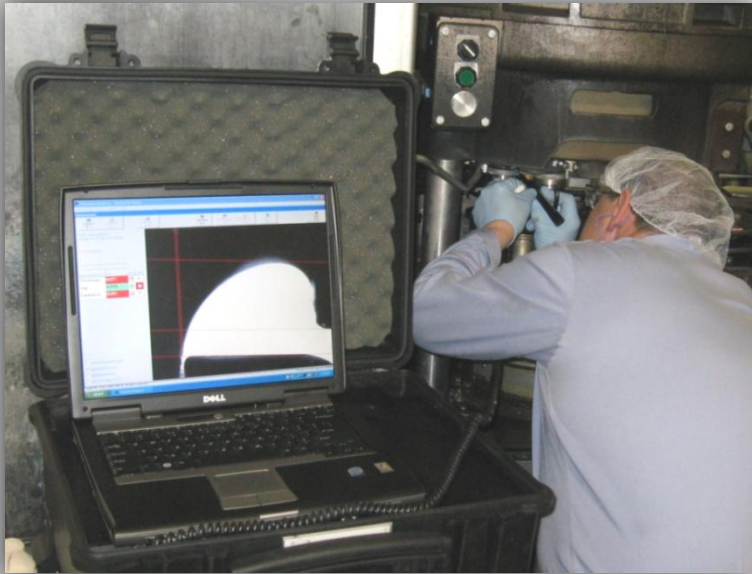
Calibres y software



2011

© Copyright 2011, TECNIMETAL

Ajuste y configuración de cerradoras



Como funciona?

1. El mecánico inserta el Clearance Gauge en la cerradora durante la parada.
2. Así el mecánico puede ver los perfiles del mandril y la rulina y el espacio entre ellos.
3. El mecánico ajusta la posición de la rulina según se necesite.
4. Todas las rulas se ajustan idénticamente con lo que los cierres serán iguales!
5. El mecánico puede detectar cualquier problema fácilmente tanto en la cerradora, rodamientos, mandril o rulina antes de que afecten a la producción.

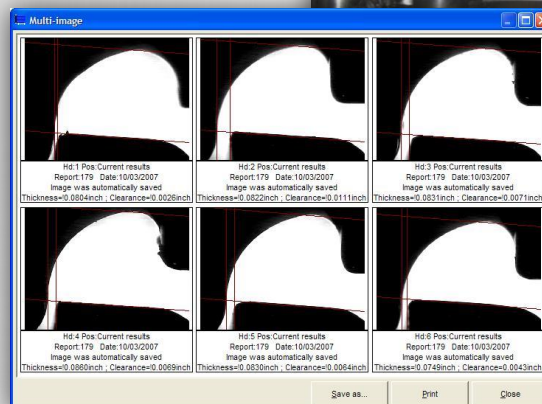
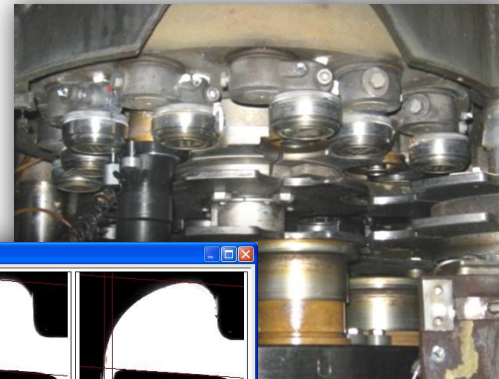
THE CLEARANCE GAUGE

Características

- Control de 1ª y 2ª operación de cierre en cerradoras desde 202 a 603.
- Rápido y fácil de usar.
- Cualquiera puede aprender a usarlo con muy poco entrenamiento!
- Reduce los tiempos de parada de las cerradoras!
- Localiza fácilmente los problemas hard to spot!
- Reduce variaciones de los cierres.
- Más información aquí: [Clearance](#)

Clearance Gauge en cerradora

Hasta 4x mas rápido que con configuración con galgas.

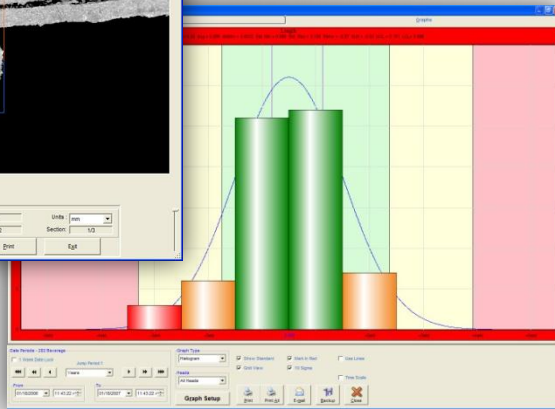


Comparativa de cerradora de 1ª operación

Control de calidad del doble cierre

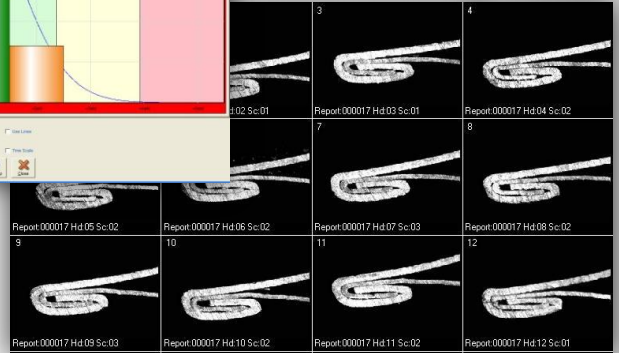


Medida del cierre



Histograma SPC

Mide espesor y profundidad de cubeta sobre la imagen del cierre



Informe visual del cierre

Disponibles actualizaciones desde sistemas de la competencia

SEAMETAL HD

Características

- El proyector mas popular del mercado (mas de 700 clientes)!
- Cortadoras de todos los tamaños y presupuestos
- Medidas automáticas de todos los parámetros del cierre en menos de 1 segundo.
- **Nuevo: Óptica de alta definición (HD)!**
- Informes visuales , estadísticas e imágenes desde cualquier lugar de la fabrica.
- Envío de alertas automáticas a los supervisores cuando un cierre defectuoso es detectado.
- **Nuevo: conforme a FDA 21 CFR 11!**
- Mas información en:

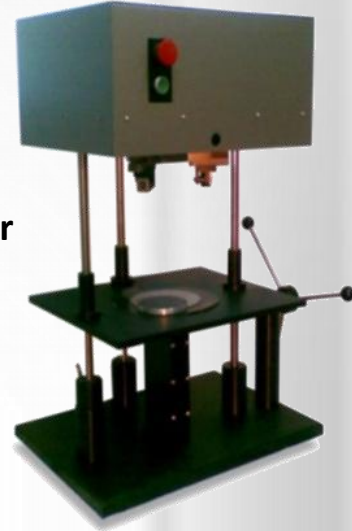
SEAMetal



Cerradora automática con reductor de ruido

SEAM STRIPPER

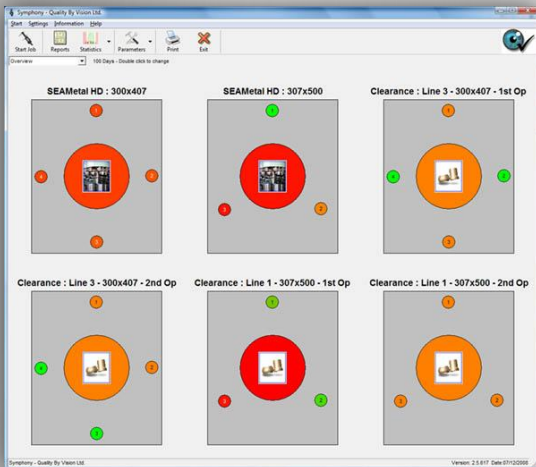
- Desmontaje del cierre.
- Nuevo modelo rediseñado!
- Seguro y fácil de usar!
- Funciona con todo tipo de tamaños.
- **Sin necesidad de reemplazar la cabeza de corte para tamaños diferentes de envase.**
- Ahorro de tiempo y dinero!
- Múltiples características de seguridad.
- Software SEAMetal para ver, medir y evaluar arrugas!



SEAMetal
medida de
arruga

CALIBRES Y SOFTWARE

Nuevo: Monitorización global en directo



Monitorización en tiempo real que conecta con las estaciones SEAMetal y muestra la situación de la línea en cualquier equipo de la fabrica!

Muchos mas calibres disponibles!



Medidor de espesor

Todos los medidores se pueden conectar al software SEAMetal!



Medidor de alturas



Medidor de cubeta